

木曾馬の里～地蔵峠～二本木の湯

～飛騨街道地蔵峠をハイキング～

町道地蔵峠線
 飛騨街道
 距離：6.7キロ
 所要時間：約3時間30分



木曾馬の里

開田高原

至新地蔵トンネル



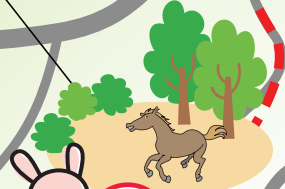
末川

開田郷土館

開田高原観光案内所



至高山



スタート

① 木曾馬の里

展望台



展望台から御嶽山が望めます



縁結びの木

お地蔵さま

② 地蔵峠
▲1335m

地蔵峠

標高1,335m。飛騨街道の木曾福島(現木曾町福島)より開田村(現木曾町開田高原)への玄関口にあたります。街道開設当時は、木曾福島側から登って現在の滝上へ出る険しい道を経て遠回りする道筋でしたが、安政6年(1859年)大改良工事を行い、現在の新道が開発されました。頂上の石地蔵は享保13年(1728年)に建てられましたが、盗難に会い、昭和47年(1972年)に末川の有志により、再建されたものです。

③ 唐沢の滝



唐沢の滝

木曾福島から飛騨国高山に通ずる飛騨街道の名勝の一つになっていました。旧道はこの滝の右斜面を登り滝の上に出ました。高さ75間(135m)、4段の滝でしたが、道はたびたび改修され、滝の落下地点もそのため低くなりました。現在の滝の高さは約100mです。明治には黒川八景に数えられ、また、寝覚ノ床、王滝の水ヶ瀬とともに木曾三勝と言われました。

西洞川



二本木温泉

ゴール



④ 二本木の湯

至新地蔵トンネル

渡合バス停

黒川

至木曾福島駅

スタート

① 木曾馬の里

展望台

5キロ

縁結びの木

30m

② 地蔵峠

2.2キロ

③ 唐沢の滝

2.5キロ

ゴール

④ 二本木の湯

<行き> ●木曾福島駅(町営バス「木曾っ子号」)→ ●木曾馬の里

<帰り> ●二本木の湯→ ●渡合バス停(町営バス「木曾っ子号」)→ ●木曾福島駅

※バス時間は季節によって異なる場合があります。バス時間は下記へお問い合わせください。

二本木の湯 (TEL 0264-27-6150) 木曾町観光協会 (TEL 0264-22-4000)